

Große Flüsse Tour

8 Tage, € 1005



Einführung



Entlang Europas meist befahrenen Flüssen und Wasserstraßen, von Windmühlen, Kühen und purer Natur umgeben, radeln Sie durch die typisch holländische Landschaft. Verträumte, weidenbewachsene Deiche, jahrhundertealte Bauernhöfe und Mühlen säumen den Weg. Die Fahrt geht vorbei an Nordseedünen, dem Hafen von Rotterdam, altholländischen Fischerdörfern wie Maassluis und Vlaardingen.

Sie durchqueren Schiedam mit seinen Mühlen und Genever-Brennereien. Und in den Badeorten Scheveningen, Kijkduin oder Hoek van Holland liegt der Radweg direkt am Strand. Ein Aufenthalt hier bietet mehr als nur den herrlichen Sandstrand, das Meer und die Sonne. Schließlich gibt es neben dem Boulevard zum Bummeln auch viele Caféterrassen und Strandpavillons.

Reiseverlauf

Tag 1 **Anreise nach Utrecht**

Utrecht ist ganz in der Nähe und dort gibt es zahlreiche Geschäfte, Museen und ein gutes Nachtleben. Morgenstimmung auf dem Land

Tag 2 **Utrecht - Gouda**

62 km

In der Provinz Utrecht gibt es zahlreiche Landhäuser, Schlösser, Wälder und prächtige Gartenanlagen zu bewundern.

Tag 3 **Gouda-Scheveningen/Den Haag**

64 km

Durch das offene Fehnweidengebiet radeln Sie Richtung Den Haag, dem königlichen Regierungssitz der Niederlande. Den Haag bietet eine Vielzahl an Sehenswürdigkeiten, Museen, Shoppingmöglichkeiten und Veranstaltungen. Nicht weit von der Stadt entfernt an der Nordsee liegt der Badeort Scheveningen.

Tag 4 **Scheveningen/Den Haag-Rotterdam**

62 km

Die heutige Etappe führt Sie der Nordseeküste entlang Richtung Süden. Sie radeln durch das Dünengebiet und kommen an einigen Badeorten vorbei. Maassluis ist ein altes Fischerdorf und im altholländischen Schiedam gibts Mühlen und Genever-Brennereien. Genever ist ein holländisches Nationalgetränk unbedingt probieren! Schließlich erreichen Sie das Fischerdörfchen Vlaardingen und dann Rotterdam.



Tag 5 **Rotterdam-Papendrecht**

31 km

Im lebhaften Rotterdam können Sie moderne Architektur bewundern, oder den historischen Hafen besichtigen. Rotterdam bietet ein riesiges Angebot an Museen, Geschäften und anderen Vergnügungsmöglichkeiten. Unterwegs radeln Sie durch Kinderdijk nach Papendrecht.

Tag 6 **Papendrecht-Gorinchem**

59 km

Der Weg führt Sie heute durch ein einzigartiges Süßwassergebiet, den Nationalpark De Biesbosch. Entlang der Ufer der Insel von Dordrecht gelangen Sie nach Gorinchem. Bevor Sie in Gorinchem ankommen, können Sie auf Wunsch eine Bootsfahrt zum interessanten Schloss Loevestein unternehmen. Die Stadt Woudrichem ist auf jeden Fall einen Besuch wert.

Tag 7 **Gorinchem - Utrecht**

58 km

Gorinchem ist eine alte Festungsstadt die wegen ihrer strategischen Lage durch Wälle und Mauern geschützt wurde. Das lebensfrohe Utrecht verdankt seinen Charakter den wunderschönen Grachten. Die Fußwege direkt am Wasser sind wirklich einzigartig. Hier kann man mitten in der Stadt und dennoch direkt am Wasser auf einer Terrasse sitzen und den Tag genießen.

Tag 8 **Rückreise**

Nach dem Frühstück individuelle Rückreise in Ihren Heimatort.



Termine/Preise

Reisebeginn:

Täglich von 1. Mai bis 23. September

Preis p.P.		€
Doppelzimmer, Frühstück		995.00
Einzelzimmer, Frühstück		1,520.00
Zusätzliche Nacht Doppelzimmer (inkl. Frühstück)		110.00
Upgrades p.P./pro Nacht		€
Boutique Hotel Karel de Stoute, Gorinchem		25.00
Hotel Mitland, Utrecht		40.00
Relais & Châteaux Weeshuis Gouda, Gouda		100.00
Leihräder (d/h)		€
Kinderfahrrad		77.00
Hybrid		91.00
E-Bike		196.00
Zusatzleistungen		€
Fahrrad Unfall Service	€ 4.00 x 7	28.00
Kindersitz	€ 5.00 x 7	35.00
Fahrraddiebstahl	€ 3.00 x 7	21.00
E-Bike-Diebstahlversicherung	€ 6.00 x 7	42.00
Zusätzliches Gepäck	€ 5.00 x 7	35.00
Tandemfahrradanhänger	€ 10.00 x 7	70.00
Kinderanhänger	€ 18.00 x 7	126.00
Fahrradhelm	pro Stück	10.00
SGR	pro Stück	5.00
discount	pro Stück	-25.00
Giving back to nature	pro Stück	5.00

Anreise Ort:

Utrecht



Unterkunft

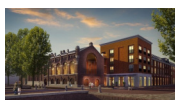
Die Hotels und B&Bs auf dieser Reise wurden aufgrund ihrer Lage, ihrer Atmosphäre und/oder ihrer einzigartigen Dienstleistungen sorgfältig ausgewählt. Alle Zimmer sind mit eigenem Bad ausgestattet. Eine Liste der Unterkünfte, mit denen wir zusammenarbeiten, finden Sie unten. Wenn eine bestimmte Unterkunft aufgrund mangelnder Verfügbarkeit nicht bestätigt werden kann, versuchen wir, wenn möglich, eine vergleichbare Alternative zu finden.

Bei der Auswahl der Unterkunft versuchen wir so weit wie möglich einen sicheren und geschlossenen Fahrradschuppen zu berücksichtigen. Allerdings können wir dies nicht bei allen Unterkünften garantieren und dies hängt teilweise von der Anzahl der Fahrräder anderer Gäste ab.



Hotel Mitland ** (Utrecht)**

www.mitland.nl



City Hotel Gouda ** (Gouda)**

www.cityhotelgouda.com



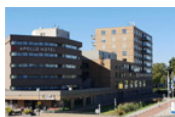
Boulevard Hotel * (Scheveningen)**

www.boulevardhotel.nl



ss Rotterdam ** (Rotterdam)**

www.ssrotterdam.com



Leonardo Hotel Papendrecht ** (Papendrecht)**

www.leonardo-hotels.nl/papendrecht



Van der Valk Hotel Gorinchem-A27 * (Gorinchem)**

www.hotelgorinchema27.nl



Leistungen



7 Übernachtungen inklusive



3-4 Sterne Hotels



Frühstück inklusive



Detaillierte Routenbücher mit Karten und Touristeninformationen



Fahrradverleih möglich



7-Tage-Service-Hotline



Gepäcktransfer von Hotel zu Hotel



CS Utrecht, Für weiteren Informationen:
ns.nl/reisplanner



Park möglichkeiten beim Start Hotel



Fähren sind nicht enthalten

Arrival info



Der nächstgelegene Flughafen ist Amsterdam Airport Schiphol (AMS)



Der Zug von Schiphol nach Utrecht fährt viermal pro Stunde. Die Fahrzeit beträgt ca. 30 Minuten. Ein Einzelfahrschein kostet ca. 10 € pro Person exkl. MwSt. Fahrrad.

Fahrpläne und Tickets finden Sie unter www.ns.nl/en. Informationen zum Bus, wie Sie das Hotel erreichen, finden Sie unter: www.9292.nl/en.

