

## Europas größter Hafen zu dem Land

7 Tage, € 870



## Einführung



### Radeln auf den seeländischen Inseln

Diese Tour ist gleich wie die 6-03 Zeeland Tour, aber diese Tour ist inklusief die Welthafenstadt Rotterdam. Die Anreise von diese tour ist in die Welthafen Rotterdam und von Rotterdam fahren Sie nach Zeeland.

Schon bei der Ankunft in der Provinz Zeeland werden Sie dieses angenehme freie Urlaubsgefühl haben! Der salzige Duft des Meeres, der Blick aufs Meer und die schöne Natur bieten Ruhe, Freiheit und Platz für Erholung. Lassen Sie sich verzaubern und genießen Sie diese magische Region.

## Reiseverlauf

### Tag 1 **Anreise Rotterdam**

Anreise Rotterdam.

Wenn Sie Zeit haben, erkunden Sie unbedingt die Stadt. Besuchen Sie die Markthallen, den spektakulären Hauptbahnhof oder beginnen Sie Ihren Urlaub auf einer der vielen Terrassen der Stadt.

Wenn Sie mit dem Auto anreisen, denken Sie an hohe Parkgebühren in der Stadt. Es ist auch möglich, die Reise in Burgh Haamstede zu beginnen, wo Sie Ihr Auto kostenlos bei Hotel parken können. Die Anreisetage sind dann Dienstag bis Freitag und Sonntag.

### Tag 2 **Rotterdam - Willemstad**

**66 km**

Von Rotterdam radeln Sie über Kinderdijk nach Dordrecht. Dordrecht ist Hollands älteste Stadt. Im Hafenviertel reihen sich viele interessante Baudenkmäler aneinander. Von Dordrecht überqueren Sie das vorletzte Teilstück des breitesten Rheinarms im verzweigten Rhein-Maas-Delta bei der Moerdijkbrücke. Willemstad hat einen kleinen, aber sehr interessanten Stadtkern, mit vielen gut restaurierten Bauten aus dem 17. und 18. Jahrhundert. Dies ist eine kleine, typisch holländische Festungsstadt.



**Tag 3 Willemstad - Noordgouwe (Zierikzee)****50 km**

Die heutige Route führt Sie über die Insel Goeree-Overflakkee nach Oude Tonge. Sie genießen eine herrliche Landschaft mit ausgedehnten Poldern, schönen Dünen und goldgelben Sandflächen. Über den Grevelingendam erreichen Sie die nette Kleinstadt Bruinisse, Stadt der Muscheln. Nicht ohne Grund wird Bruinisse „das Tor von Zeeland“ genannt, denn ganz in der Nähe liegt der Jachthafen von Bruinisse. Nehmen Sie sich etwas Zeit für einen schönen Spaziergang durch das Hafengelände und genießen Sie eine Tasse Kaffee oder einen Drink auf einer der vielen Terrassen.

Danach folgen Sie der Route weiter über die Insel Schouwen-Duiveland. Sie ist bekannt für die erholsame Ruhe und Weite. Hier gibt es herrliche Natur. Am Meeresarm Oosterschelde liegt die Stadt Zierikzee. Zierikzee ist eine der wichtigsten Attraktionen der Insel: mittelalterliche Straßenzüge, mehr als 500 historische Häuser und ein eindrucksvoller Jachthafen.

Vergessen Sie nicht, ein paar typische seeländische Spezialitäten zu probieren, z.B. ein „bolus“ (süßes Gebäck) oder ein „Schouws Aalrol“ (Aalbrötchen).

**Tag 4 Schuddebeurs/Zierikzee - Burgh-Haamstede****48 km**

Auch heute werden Sie wieder ein einzigartiges Zeeland-Gefühl erleben.

Die Zeelandbrug (Zeeland-Brücke) ist mit über 5 km Länge und 50 Bogen die längste Brücke der Niederlande. Sie führt Sie über die Oosterschelde zur Insel Noord-Beveland. Noord-Beveland ist die kleinste der seeländischen Inseln. Die Insel ist einzigartig gelegen zwischen Nordsee, dem Meeresarm Oosterschelde und dem herrlichen Wassersportgebiet Veerse Meer.

Auf dieser Strecke durch grüne Felder und originelle seeländische Dörfer, wo die Zeit stillgestanden scheint, glauben Sie, in einer anderen Welt zu sein.

Wieder zurück auf der Insel Schouwen-Duiveland genießen Sie die wunderschöne hügelige Dünenlandschaft mit Sandverwehungen, weiten Ebenen und Dünenwiesen.

**Tag 5 Burgh-Haamstede - Brielle****50 km**

Heute radeln Sie an einer der unberührtesten Küstenlinie der Niederlande entlang. Die Küste der Insel Schouwen-Duiveland ist ca. 21 Kilometer lang und die fast schneeweißen Strände, geschmückt von Dünen, sind bekannt als die schönsten Strände der Niederlande.

Heute werden Sie noch mehr sehen, worauf die Holländer stolz sind: die Deltawerke. Eine eindrucksvolle Konstruktion von Deichen, Dämmen und Schleusen, die einen großen Teil der Niederlande vor Überschwemmungen schützen soll. Der Bau dieser riesigen Anlage hat mehr als 30 Jahre in Anspruch genommen. Dieses einzigartige Schutzsystem ist mittlerweile weltberühmt.

Vorbei an den Deltawerkkonstruktionen Grevelingendam und Brouwerdam radeln Sie von der Insel Schouwen-Duiveland zur (südholländischen) Insel Goeree-Overflakkee. Am Ende des Nachmittags kommen Sie an der dritten Deltakonstruktion Haringvlietdam vorbei, wenn Sie auf die Insel Voorne-Putten (auch südholländisch) fahren. Sie übernachten hier im alten Festungsstädtchen Brielle, wo jedes Jahr am 1. April gefeiert wird, dass Brielle (damals Den Briel) 1572 von niederländischen Freiheitskämpfern (Watergeuzen) als erste Stadt überhaupt erobert wurde.

Brielle ist auch ein Wallfahrtsort für holländische Katholiken.

**Tag 6 Brielle - Rotterdam****37 km**

Von Brielle radeln Sie über altes Fischerdorf Maassluis und altholländischen Schiedam gibts Mühlen und Genever-Brennereien. Genever ist ein holländisches Nationalgetränk unbedingt probieren! Schließlich erreichen Sie das Fischerdörfchen Vlaardingen.

**Tag 7 Rückreise**

Nach dem Frühstück individuelle Rückreise an Ihren Heimatort.



## Termine/Preise

### Reisebeginn:

Donnerstag bis Dienstag von 1. April bis 24. September

Preis p.P.		€
Doppelzimmer, Frühstück		865.00
Einzelzimmer, Frühstück		1,345.00
Zusätzliche Nacht Doppelzimmer (inkl. Frühstück)		80.00
Upgrades p.P./pro Nacht		€
Fletcher Strandhotel Haamstede, Burgh Haamstede		25.00
Hotel Mondragon, Zierikzee		0.00
Leihräder (d/h)		€
Kinderfahrrad		66.00
Hybrid		78.00
E-Bike		168.00
Zusatzleistungen		€
Fahrrad Unfall Service	€ 4.00 x 6	24.00
Kindersitz	€ 5.00 x 6	30.00
Fahrraddiebstahl	€ 3.00 x 6	18.00
E-Bike-Diebstahlversicherung	€ 6.00 x 6	36.00
Zusätzliches Gepäck	€ 5.00 x 6	30.00
Tandemfahrradanhänger	€ 10.00 x 6	60.00
Kinderanhänger	€ 18.00 x 6	108.00
Fahrradhelm	pro Stück	10.00
SGR	pro Stück	5.00
discount	pro Stück	-20.00

### Anreise Ort:

Rotterdam oder Burgh Haamstede



## Unterkunft

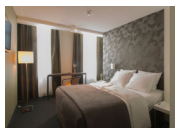
Die Hotels und B&Bs auf dieser Reise wurden aufgrund ihrer Lage, ihrer Atmosphäre und/oder ihrer einzigartigen Dienstleistungen sorgfältig ausgewählt. Alle Zimmer sind mit eigenem Bad ausgestattet. Eine Liste der Unterkünfte, mit denen wir zusammenarbeiten, finden Sie unten. Wenn eine bestimmte Unterkunft aufgrund mangelnder Verfügbarkeit nicht bestätigt werden kann, versuchen wir, wenn möglich, eine vergleichbare Alternative zu finden.

Bei der Auswahl der Unterkunft versuchen wir so weit wie möglich einen sicheren und geschlossenen Fahrradschuppen zu berücksichtigen. Allerdings können wir dies nicht bei allen Unterkünften garantieren und dies hängt teilweise von der Anzahl der Fahrräder anderer Gäste ab.



**NH Hotel Atlanta Rotterdam**  
**\*\*\*\* (Rotterdam)**

[www.nh-hotels.com/nl/hotel/nh-atlanta-rotterdam](http://www.nh-hotels.com/nl/hotel/nh-atlanta-rotterdam)



**Hotel Mauritz \*\*\* (Willemstad)**

[www.mauritzwillemstad.nl](http://www.mauritzwillemstad.nl)



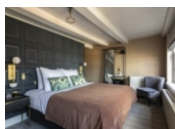
**Hotel Mondragon (Zierikzee)**

[www.mondragon.nl](http://www.mondragon.nl)



**Fletcher Duinhotel Burgh Haamstede \*\*\*\* (Burgh Haamstede)**

[www.duinhotelburghhaamstede.nl](http://www.duinhotelburghhaamstede.nl)



**Boutique Hotel Poorter \*\*\*\* (Brielle)**

[www.poorterhotel.nl](http://www.poorterhotel.nl)



## Leistungen



6 Übernachtungen inklusive



3-4 Sterne Hotels



Frühstück inklusive



Detaillierte Routenbücher mit Karten und Touristeninformationen



Fahrradverleih möglich



7-Tage-Service-Hotline



Gepäcktransfer von Hotel zu Hotel



Rotterdam, Für weitere Informationen:  
[ns.nl/reisplanner](https://www.ns.nl/reisplanner)



Park möglichkeiten beim Start Hotel



Fähren sind nicht enthalten

## Arrival info



Der nächstgelegene Flughafen ist Rotterdam The Hague Airport (RTM) oder Amsterdam Airport Schiphol (AMS).



Vom Flughafen Rotterdam The Hague sollten Sie den Bus und die U-Bahn nehmen, um das Hotel zu erreichen.  
Für Fahrpläne und Tickets: [www.9292.nl/en](https://www.9292.nl/en).  
Der Zug von Schiphol nach Rotterdam fährt viermal pro Stunde. Die Reisezeit beträgt ca. 2 Stunden. Ein Einzelfahrschein kostet ca. € 15, - pro Person exkl. MwSt. Fahrrad.

Fahrpläne und Tickets finden Sie unter [www.ns.nl/en](https://www.ns.nl/en). Vom Rotterdamer Bahnhof sollten Sie eine U-Bahn und einen Bus nehmen, um zum Hotel zu gelangen. Informationen zur U-Bahn und zum Bus finden Sie unter: [www.9292ov.nl/en](https://www.9292ov.nl/en).

